

## BUDYNEK JEDNORODZINNY W ZABUDOWIE SZEREGOWEJ C28.1

BANINO - UL. PÓŁNOCNA/TUCHOMSKA - POWIERZCHNIA ZABUDOWY - 74,78 m<sup>2</sup>,  
POWIERZCHNIA DZIAŁKI - 123,00 m<sup>2</sup>

### PARTER

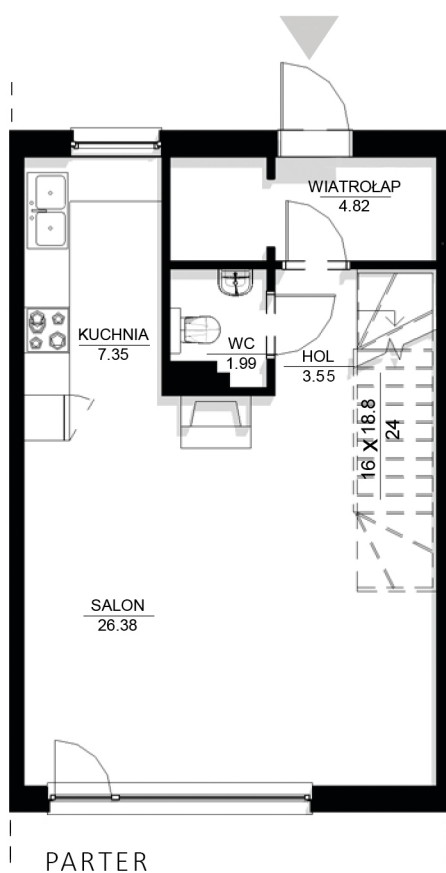
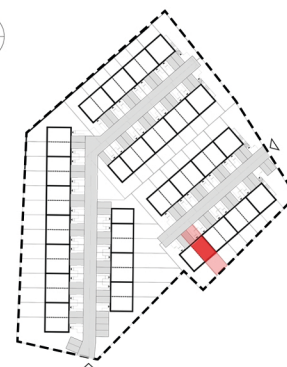
|           |                      |
|-----------|----------------------|
| SALON     | 26,38 m <sup>2</sup> |
| KUCHNIA   | 7,35 m <sup>2</sup>  |
| HOL       | 3,55 m <sup>2</sup>  |
| WIATROŁAP | 4,82 m <sup>2</sup>  |
| WC        | 1,99 m <sup>2</sup>  |

POW. PARTERU 44,09 m<sup>2</sup>

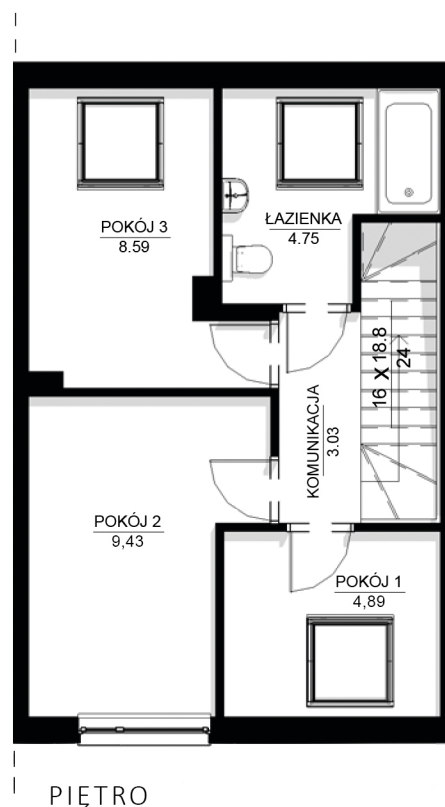
### PIĘTRO

|             |                     |
|-------------|---------------------|
| POKÓJ 1     | 4,89 m <sup>2</sup> |
| POKÓJ 2     | 9,43 m <sup>2</sup> |
| POKÓJ 3     | 8,59 m <sup>2</sup> |
| KOMUNIKACJA | 3,03 m <sup>2</sup> |
| ŁAZIENKA    | 4,75 m <sup>2</sup> |

POW. PIĘTRA 30,69 m<sup>2</sup>



PARTER



PIĘTRO

