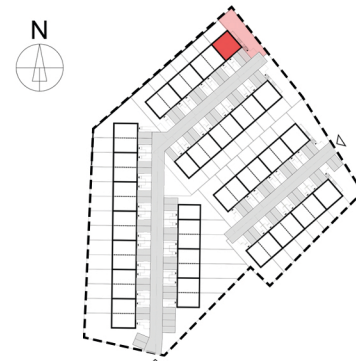


BUDYNEK JEDNORODZINNY W ZABUDOWIE SZEREGOWEJ F1.2

BANINO - UL. PÓŁNOCNA/TUCHOMSKA - POWIERZCHNIA ZABUDOWY - 53,05 m²,
POWIERZCHNIA DZIAŁKI - 149,57 m²

PIĘTRO

SALON	17,55 m ²	POKÓJ 2	8,18 m ²
KORYTARZ	3,19 m ²	ŁAZIENKA	4,98 m ²
KUCHNIA	6,68 m ²	WIATROŁAP	3,11 m ²
POKÓJ 1	9,35 m ²		
		POW. PIĘTRA	53,05 m ²



PIĘTRO

