

BUDYNEK JEDNORODZINNY W ZABUDOWIE SZEREGOWEJ

E16

BANINO - UL. PÓŁNOCNA/TUCHOMSKA - POWIERZCHNIA ZABUDOWY - 74,78 m²,
 POWIERZCHNIA DZIAŁKI - 180,36 m²

PARTER

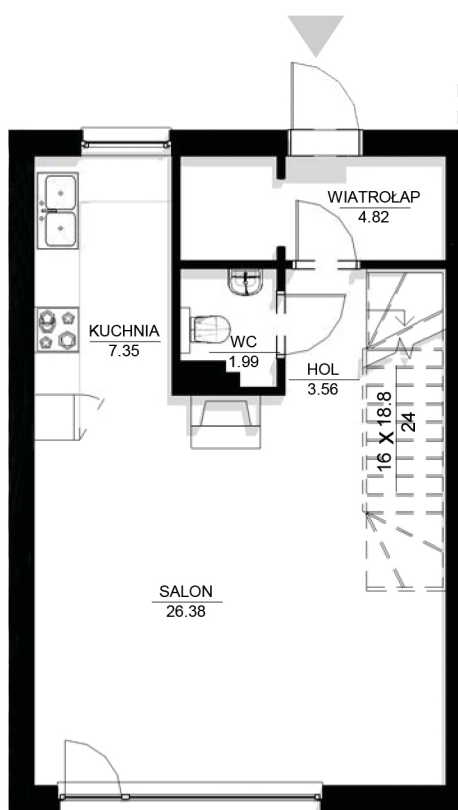
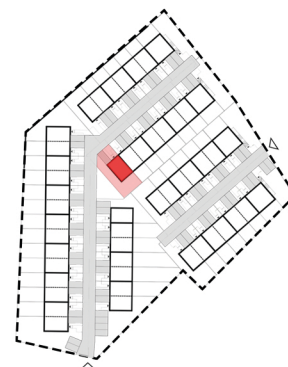
| | |
|-----------|----------------------|
| SALON | 26,38 m ² |
| KUCHNIA | 7,35 m ² |
| HOL | 3,56 m ² |
| WIATROŁAP | 4,82 m ² |
| WC | 1,99 m ² |

POW. PARTERU 44,1 m²

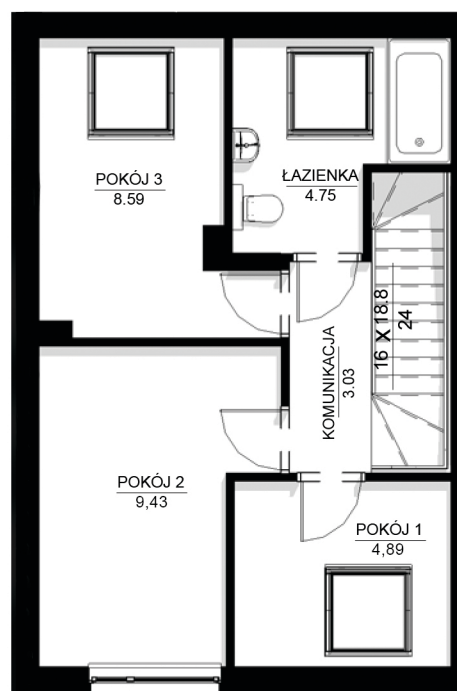
PIĘTRO

| | |
|-------------|---------------------|
| POKÓJ 1 | 4,89 m ² |
| POKÓJ 2 | 9,43 m ² |
| POKÓJ 3 | 8,59 m ² |
| KOMUNIKACJA | 3,03 m ² |
| ŁAZIENKA | 4,75 m ² |

POW. PIĘTRA 30,69 m²



PARTER



PIĘTRO

