

## BUDYNEK JEDNORODZINNY W ZABUDOWIE SZEREGOWEJ B6.1

BANINO - UL. PÓŁNOCNA/TUCHOMSKA - POWIERZCHNIA ZABUDOWY - 82,67 m<sup>2</sup>,  
POWIERZCHNIA DZIAŁKI - 137,40 m<sup>2</sup>

### PARTER

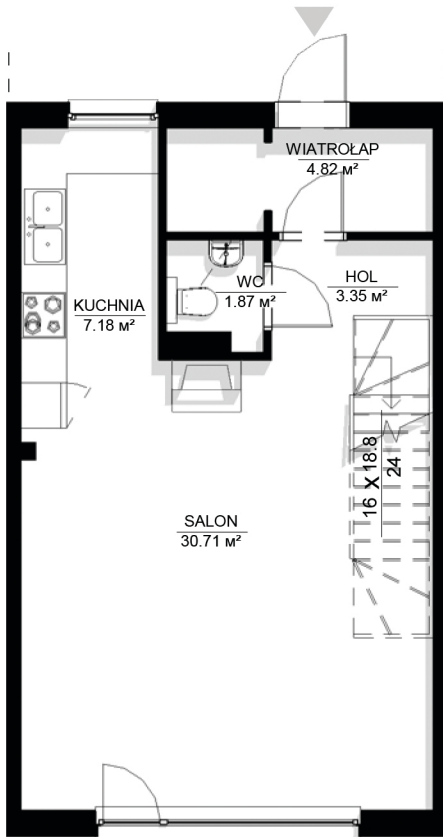
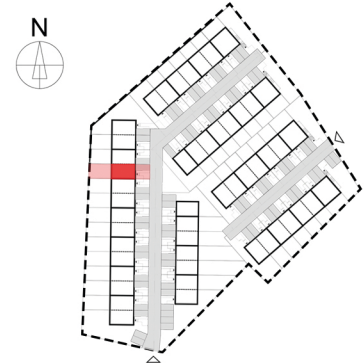
SALON	30,71 m <sup>2</sup>
KUCHNIA	7,18 m <sup>2</sup>
HOL	3,35 m <sup>2</sup>
WIATROŁAP	4,82 m <sup>2</sup>
WC	1,87 m <sup>2</sup>

POW. PARTERU 47,93 m<sup>2</sup>

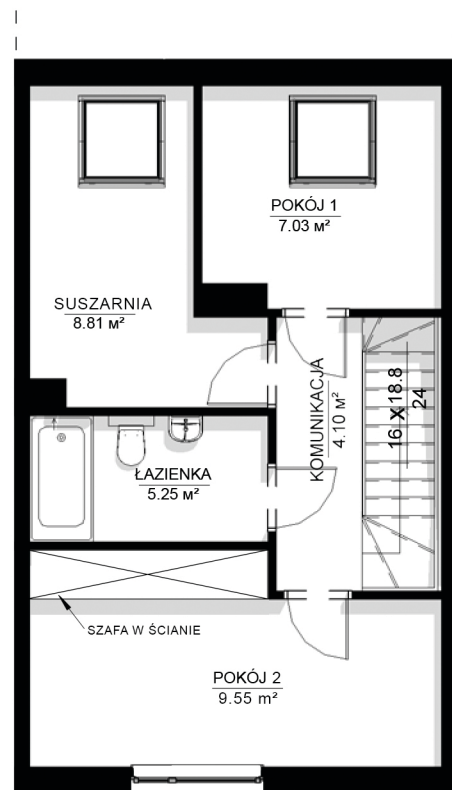
### PIĘTRO

POKÓJ 1	7,03 m <sup>2</sup>
SUSZARNIA	8,81 m <sup>2</sup>
POKÓJ 2	9,55 m <sup>2</sup>
KOMUNIKACJA	4,10 m <sup>2</sup>
ŁAZIENKA	5,25 m <sup>2</sup>

POW. PIĘTRA 34,74 m<sup>2</sup>



PARTER



PIĘTRO

