

## BUDYNEK JEDNORODZINNY W ZABUDOWIE SZEREGOWEJ C28.2

BANINO - UL. PÓŁNOCNA/TUCHOMSKA - POWIERZCHNIA ZABUDOWY - 74,78 m<sup>2</sup>,  
POWIERZCHNIA DZIAŁKI - 198,69 m<sup>2</sup>

### PARTER

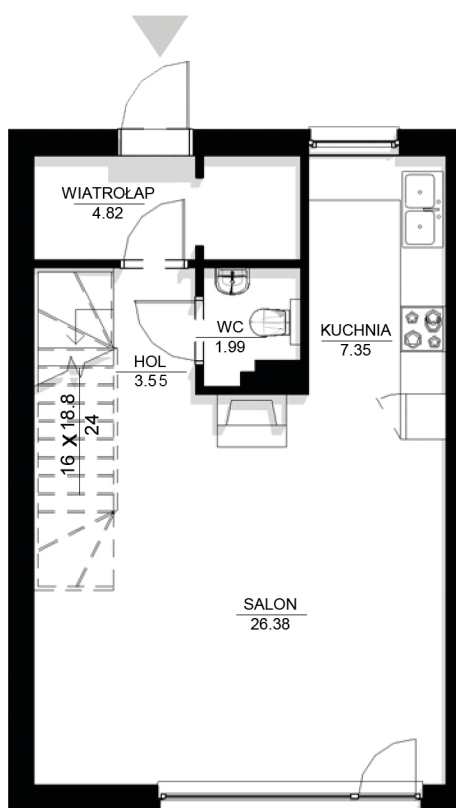
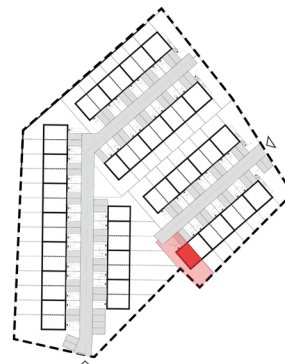
SALON	26,38 m <sup>2</sup>
KUCHNIA	7,35 m <sup>2</sup>
HOL	3,55 m <sup>2</sup>
WIATROŁAP	4,82 m <sup>2</sup>
WC	1,99 m <sup>2</sup>

POW. PARTERU 44,09 m<sup>2</sup>

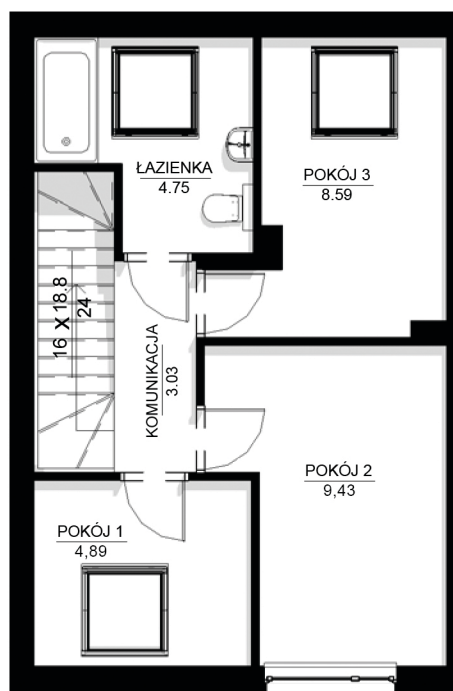
### PIĘTRO

POKÓJ 1	4,89 m <sup>2</sup>
POKÓJ 2	9,43 m <sup>2</sup>
POKÓJ 3	8,59 m <sup>2</sup>
KOMUNIKACJA	3,03 m <sup>2</sup>
ŁAZIENKA	4,75 m <sup>2</sup>

POW. PIĘTRA 30,69 m<sup>2</sup>



PARTER



PIĘTRO

