

BUDYNEK JEDNORODZINNY W ZABUDOWIE SZEREGOWEJ C26.2

BANINO - UL. PÓŁNOCNA/TUCHOMSKA - POWIERZCHNIA ZABUDOWY - 74,78 m²,
POWIERZCHNIA DZIAŁKI - 115,97 m²

PARTER

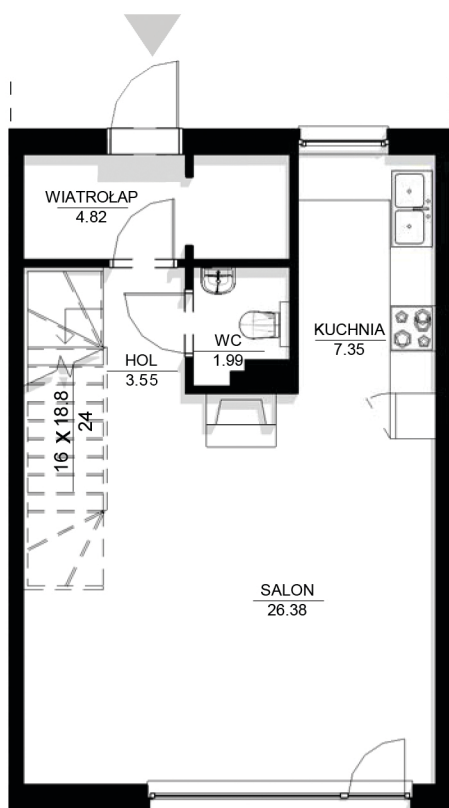
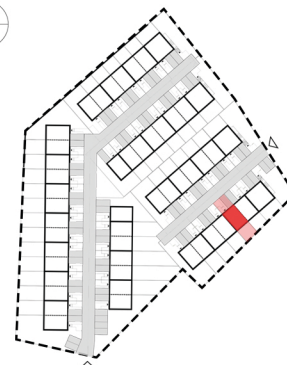
SALON	26,38 m ²
KUCHNIA	7,35 m ²
HOL	3,55 m ²
WIATROŁAP	4,82 m ²
WC	1,99 m ²

POW. PARTERU 44,09 m²

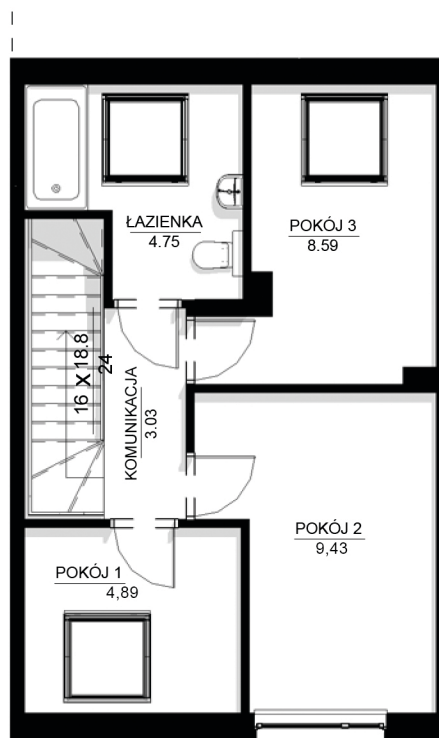
PIĘTRO

POKÓJ 1	4,89 m ²
POKÓJ 2	9,43 m ²
POKÓJ 3	8,59 m ²
KOMUNIKACJA	3,03 m ²
ŁAZIENKA	4,75 m ²

POW. PIĘTRA 30,69 m²



PARTER



PIĘTRO

