

# ETAP I - BANINO CENTRUM



BANINO  
CENTRUM

## BUDYNEK JEDNORODZINNY W ZABUDOWIE SZEREGOWEJ A18.

BANINO - UL. PÓŁNOCNA/TUCHOMSKA - POWIERZCHNIA ZABUDOWY - 74,76 m<sup>2</sup>,  
POWIERZCHNIA DZIAŁKI - 145,25 m<sup>2</sup>

### PARTER

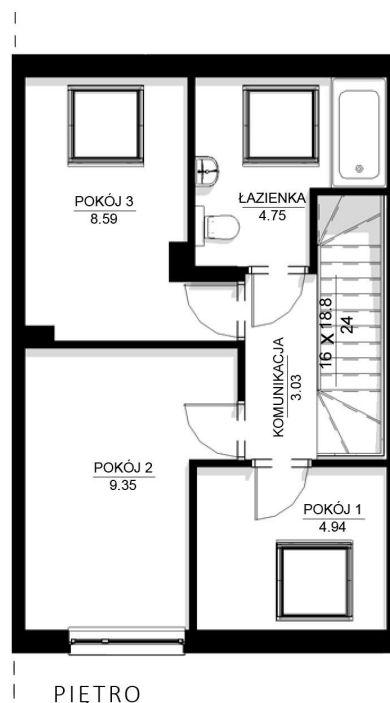
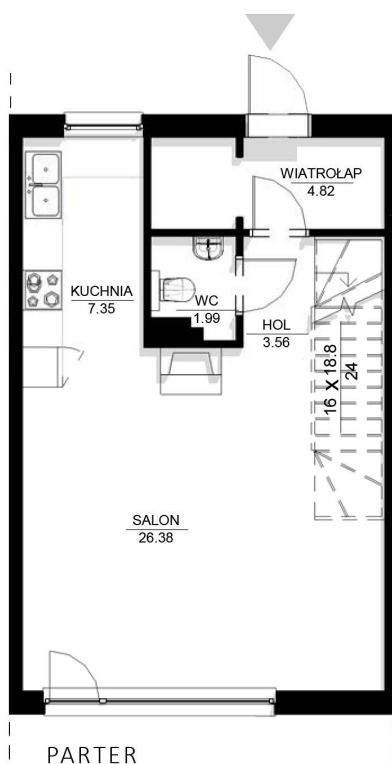
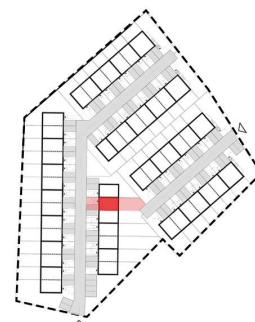
SALON	26,38 m <sup>2</sup>
KUCHNIA	7,35 m <sup>2</sup>
HOL	3,56 m <sup>2</sup>
WIATROŁĄP	4,82 m <sup>2</sup>
WC	1,99 m <sup>2</sup>

POW. PARTERU 44,1 m<sup>2</sup>

### PIĘTRO

POKÓJ 1	4,94 m <sup>2</sup>
POKÓJ 2	9,35 m <sup>2</sup>
POKÓJ 3	8,59 m <sup>2</sup>
KOMUNIKACJA	3,03 m <sup>2</sup>
ŁAZIENKA	4,75 m <sup>2</sup>

POW. PIĘTRA 30,66 m<sup>2</sup>



[www.hbinwestycje.pl](http://www.hbinwestycje.pl)

\* KARTA MA CHARAKTER INFORMACYJNY, POWIERZCHNIA MOŻE ULEC DROBNEJ ZMIANIE PO REALIZACJI OBIEKTU

-HBINWESTYCJE-