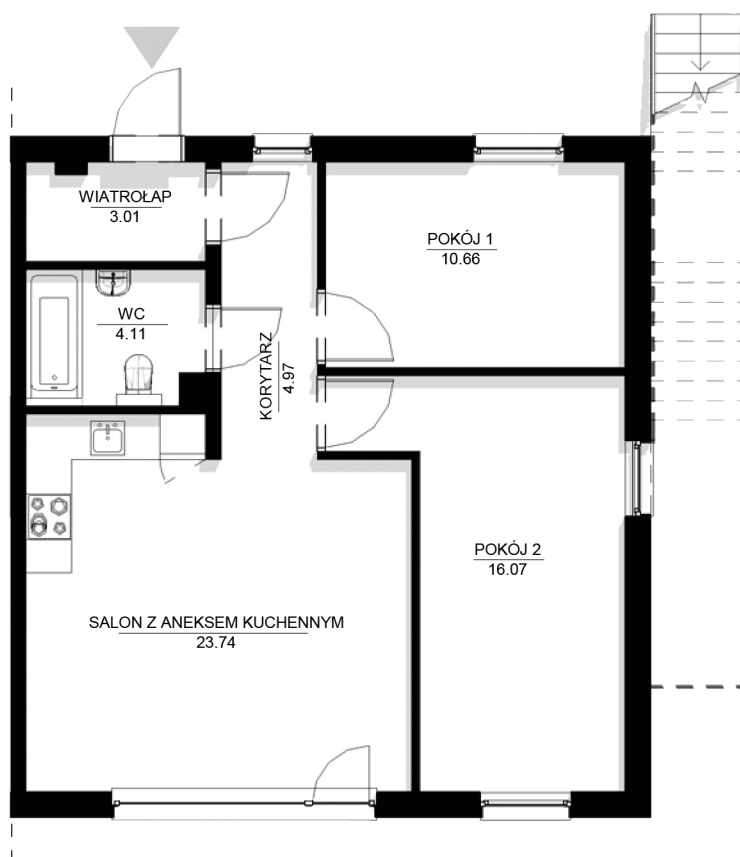
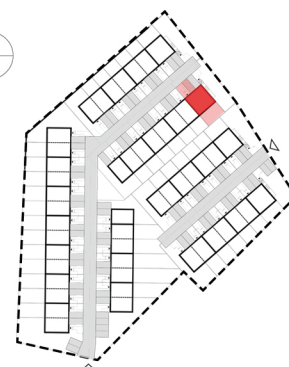


## BUDYNEK JEDNORODZINNY W ZABUDOWIE SZEREGOWEJ E12.1

BANINO - UL. PÓŁNOCNA/TUCHOMSKA - POWIERZCHNIA ZABUDOWY - 62,56 m<sup>2</sup>,  
POWIERZCHNIA DZIAŁKI - 154,37 m<sup>2</sup>

### PARTER

SALON Z ANEKSEM KUCHENNYM	23,74 m <sup>2</sup>	POKÓJ 2	16,07 m <sup>2</sup>
KORYTARZ	4,97 m <sup>2</sup>	WC	4,11 m <sup>2</sup>
POKÓJ 1	10,66 m <sup>2</sup>	WIATROŁAP	3,01 m <sup>2</sup>
		POW. PARTERU	62,56 m <sup>2</sup>



PARTER

