

BUDYNEK JEDNORODZINNY W ZABUDOWIE SZEREGOWEJ B9.1

BANINO - UL. PÓŁNOCNA/TUCHOMSKA - POWIERZCHNIA ZABUDOWY - 82,67 m²,
POWIERZCHNIA DZIAŁKI - 144,55 m²

PARTER

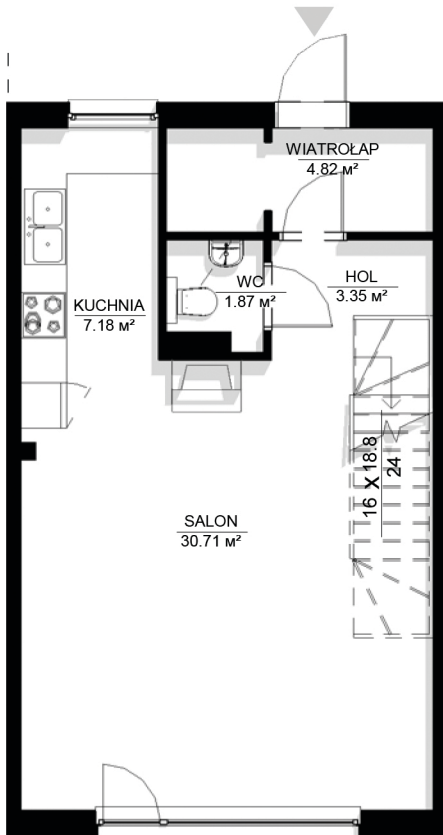
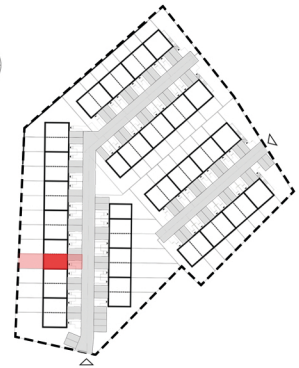
SALON	30,71 m ²
KUCHNIA	7,18 m ²
HOL	3,35 m ²
WIATROŁAP	4,82 m ²
WC	1,87 m ²

POW. PARTERU 47,93 m²

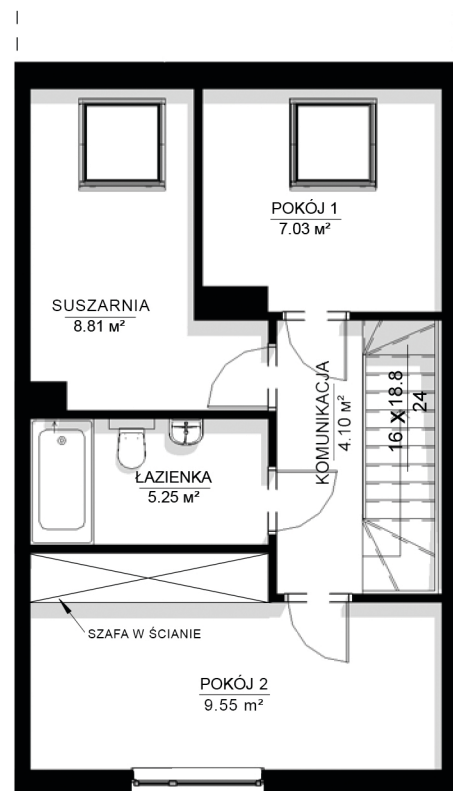
PIĘTRO

POKÓJ 1	7,03 m ²
SUSZARNIA	8,81 m ²
POKÓJ 2	9,55 m ²
KOMUNIKACJA	4,10 m ²
ŁAZIENKA	5,25 m ²

POW. PIĘTRA 34,74 m²



PARTER



PIĘTRO

