

BUDYNEK JEDNORODZINNY W ZABUDOWIE SZEREGOWEJ B7.1

BANINO - UL. PÓŁNOCNA/TUCHOMSKA - POWIERZCHNIA ZABUDOWY - 82,67 m²,
POWIERZCHNIA DZIAŁKI - 139,42 m²

PARTER

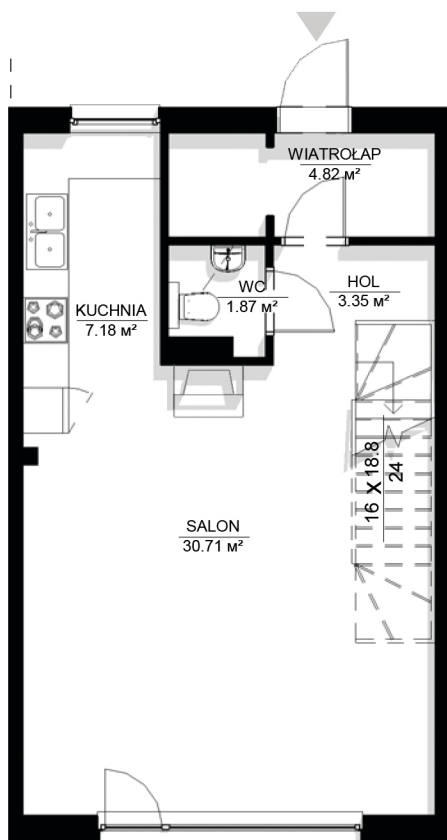
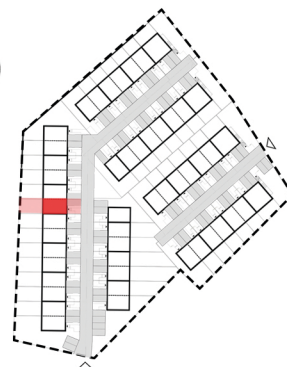
| | |
|-----------|----------------------|
| SALON | 30,71 m ² |
| KUCHNIA | 7,18 m ² |
| HOL | 3,35 m ² |
| WIATROŁAP | 4,82 m ² |
| WC | 1,87 m ² |

POW. PARTERU 47,93 m²

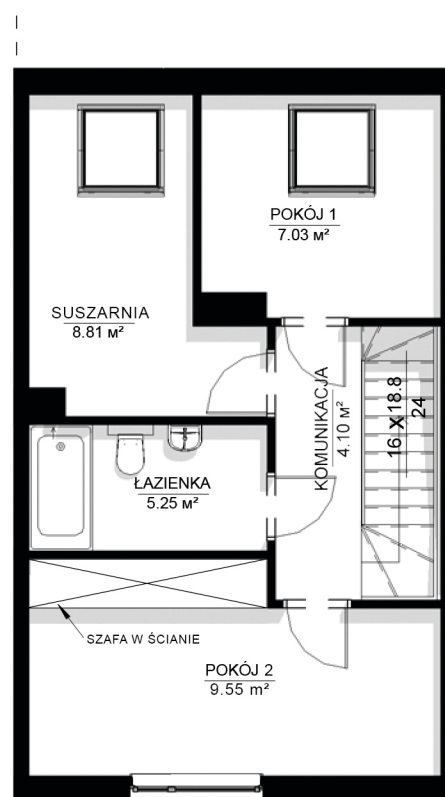
PIĘTRO

| | |
|-------------|---------------------|
| POKÓJ 1 | 7,03 m ² |
| SUSZARNIA | 8,81 m ² |
| POKÓJ 2 | 9,55 m ² |
| KOMUNIKACJA | 4,10 m ² |
| ŁAZIENKA | 5,25 m ² |

POW. PIĘTRA 34,74 m²



PARTER



PIĘTRO

